

V-IP III DL



Kompakter HDMI/DVI/DP Extender über TCP/IP

V-IP III DL ermöglicht einen schnellen, zuverlässigen und sicheren Fernzugriff auf Ihre Rechner über Internet, LAN oder WAN.

Standortunabhängige Fernadministration von Servern

Der KVM-IP-Extender V-IP III DL besticht durch einfache Bedienung, gehört zu den kleinsten seiner Art und bietet eine komplette Remote-Management-Lösung mit umfangreichem Funktionsangebot. Bedienen und administrieren Sie einen entfernten Rechner unabhängig vom Ort und vom verwendeten Betriebssystem. Der remote Zugriff erfolgt IP-basierend über Internet, LAN oder WAN. Die hervorragende Videoübertragungsleistung wird durch die Verwendung eines VNC-Viewer wie z.B. RealVNC erreicht. Der V-IP III DL kann bis zu 16 Benutzerprofile mit festgelegten Zugriffsrechten erstellen. V-IP III DL ist die ideale Ergänzung zu unseren Multiviewern / KVM-Switches V-Switch quad II+ / XP um die angeschlossenen Computer standortunabhängig fernsteuern zu können. Die VNC-Streams können auch von unseren Bildwandkontrollern zur Anzeige auf Großbildwänden eingebunden werden.

Hohe Auflösungen

V-IP III DL überträgt Videosignale mit Auflösungen bis zu 1920x1200. Es wird keinerlei Software oder zusätzliche Hardware auf Ihrem Rechner benötigt. Die Informationen auf BIOS Ebene bzw. beim Bootvorgang des Rechners werden übertragen.

Hohe Sicherheit

Zusätzlich zu den standardmäßigen Sicherheitsmaßnahmen der Enterprise-Klasse (AES mit 128 / 256-Bit-Verschlüsselung und RSA-Authentifizierung mit öffentlichen 2048-Bit-Schlüsseln) wird die Sicherheit durch die Verwendung von VNC-Software erhöht, mit der verschlüsselte Verbindungen für die Benutzer hergestellt werden können.

Virtual Media

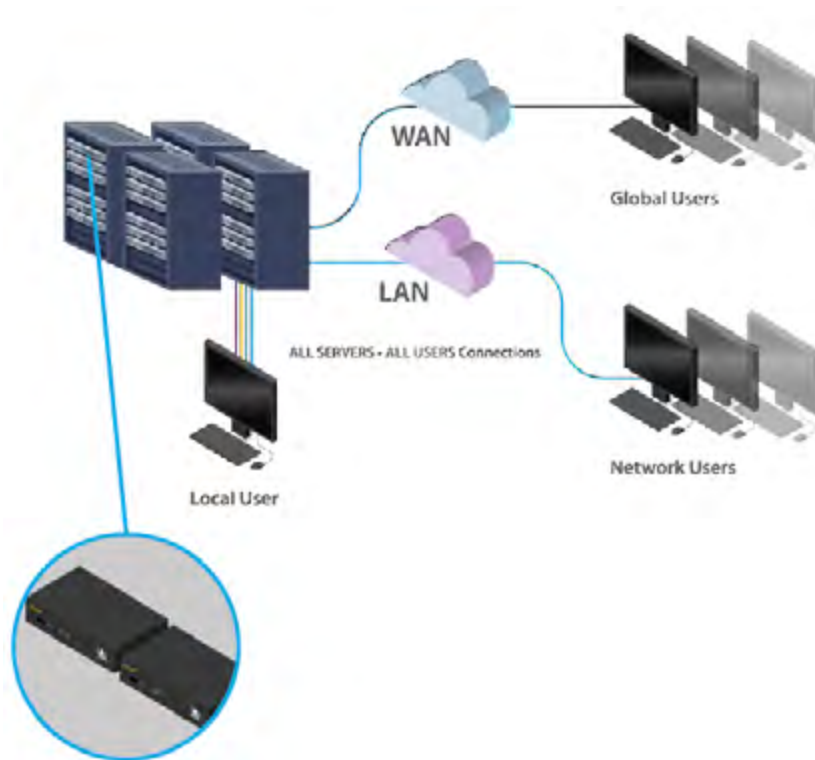
Übertragung von Dateien in beide Richtungen zwischen entfernten Benutzern und dem gesteuerten Computer.

Leistungsmerkmale

- Kompaktes Gehäuse in robuster Metallausführung
- Zugriff über LAN, WAN oder Internet unabhängig vom Zustand des Servers
- Unterstützt USB Virtual Media
- Fernsteuerung eines einzelnen Rechners oder remote Zugriff über ein vorhandenes KVM-System
- Unterstützt HDMI, DVI und DP über Adapter, USB
- Bedienung/Zugriff über VNC-Viewer am abgesetzten Rechner



V-IP III DL



Technische Daten:

Stromversorgung:	12V DC / 18W
Eingangs-Interface:	HDMI-DVI/DP++ über Adapter und USB 2.0 Typ B
Network-Interface:	RJ45, 10/100 Mbit, automatische Erkennung
Max. Auflösung:	1920 x 1200
Abmessung:	31 x 169 x 120 mm (H x B x T)
Gewicht:	0,6 kg
Betriebstemperatur:	0 bis 40 °C
Zertifizierung	CE, FCC

Bestelldaten:

HE-V-IP-III-DL	V-IP III DL Remote KVM Management over IP, HDMI bis 1920x1200, DVI/DP mit Adapter Tastatur und Maus als USB, remote Zugriff über VNC-Viewer
----------------	---

Lieferumfang:

<ul style="list-style-type: none"> 1 x V-IP III DL 1 x 2m HDMI single link Kabel 1 x 2m USB A/B Anschlusskabel 1 x Quick Start Guide 1 x externes Netzteil 100/240V 50/60 Hz, 12V 18W
--

HETEC Datensysteme GmbH

Industriestraße 17
 D-82110 Germering, Germany
 Tel.: +49 (0)89 - 89 43 67 - 0
 Fax: +49 (0)89 - 89 43 67 - 99
 Email: info@hetec.de
 Web: www.hetec.de